

KÜNSTLICHE INTELLIGENZ UND KOGNITIVE SYSTEME (B.Eng.)



Studiengangsprofil

Das interdisziplinäre Fach Künstliche Intelligenz (KI) gehört zu den wichtigsten Zukunftstechnologien und verbindet Fächer des Ingenieurwesens mit den Neuro- und Lernwissenschaften sowie der Informatik. Der Studiengang KIK passt zu Dir, wenn Du die Methoden der KI erlernen und in Deinen Interessensfeldern anwenden möchtest. Für den Start werden von Dir keine besonderen Vorkenntnisse erwartet. Folgende spannende Themen erwarten Dich:

- Psychologie des Wahrnehmens und Lernens
- Grundlagen der Informatik und Ingenieurwissenschaften
- KI-Methoden
- KI in den Life Sciences
- Industrie 4.0
- Humanoide Roboter
- KI in Smartphone Apps
- Ethik der KI
- Supportmodule (BWL, How to start up, ...)

In den Jahresprojekten, dem Praxissemester und der Bachelorarbeit wendest Du Deine Kenntnisse praktisch an und entwickelst eigene KI-Systeme. Nach erfolgreichem Abschluss erhältst Du den international anerkannten akademischen Grad Bachelor of Engineering (B.Eng.).



Bewerbung & Zulassung*

Der Studienstart im ersten Semester ist zum Wintersemester (Bewerbungszeitraum: 02.05. - 15.09.) möglich.

- Hochschulzugangsberechtigung (Abitur/Fachabitur/Berufliche Qualifikation)
- Zulassungsfrei
- Online-Bewerbung über das hochschuleigene Portal

*Änderungen vorbehalten: Aktuelle Informationen und Abweichungen sind auf unserer Website zu finden.

Bei Fragen zum Studium in Ansbach:

- Allgemeine Studienberatung
- studienberatung@hs-ansbach.de
- 0981/4877-574

Bei inhaltlichen Fragen zum Studiengang:

- Prof. Dr. Torsten Schmidt
- torsten.schmidt@hs-ansbach.de
- 0981/4877-262



Berufsperspektiven

Die ganzheitliche Perspektive des Studiengangs qualifiziert unsere Absolventinnen und Absolventen für ein breites Tätigkeitsfeld.

- Director of Data Science
- Industry 4.0 Engineer
- Machine Learning Engineer
- Humanoid Robot Developer
- Developer Consultant
- Lead Data Scientist
- AI in Medical Systems Expert
- Mobile Application Engineer
- AI in Social Networks Consultant



Persönliche Interessen

Für diesen Studiengang empfehlen wir unter anderem folgende Kenntnisse bzw. Interessen:



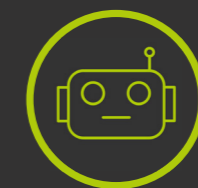
Datenerhebung/
Statistik



Interdisziplinarität



Kreativität



Informatik &
Programmieren



Natur &
Technik



Mobile Media



Kontakt



zur Studiengangs-
Website